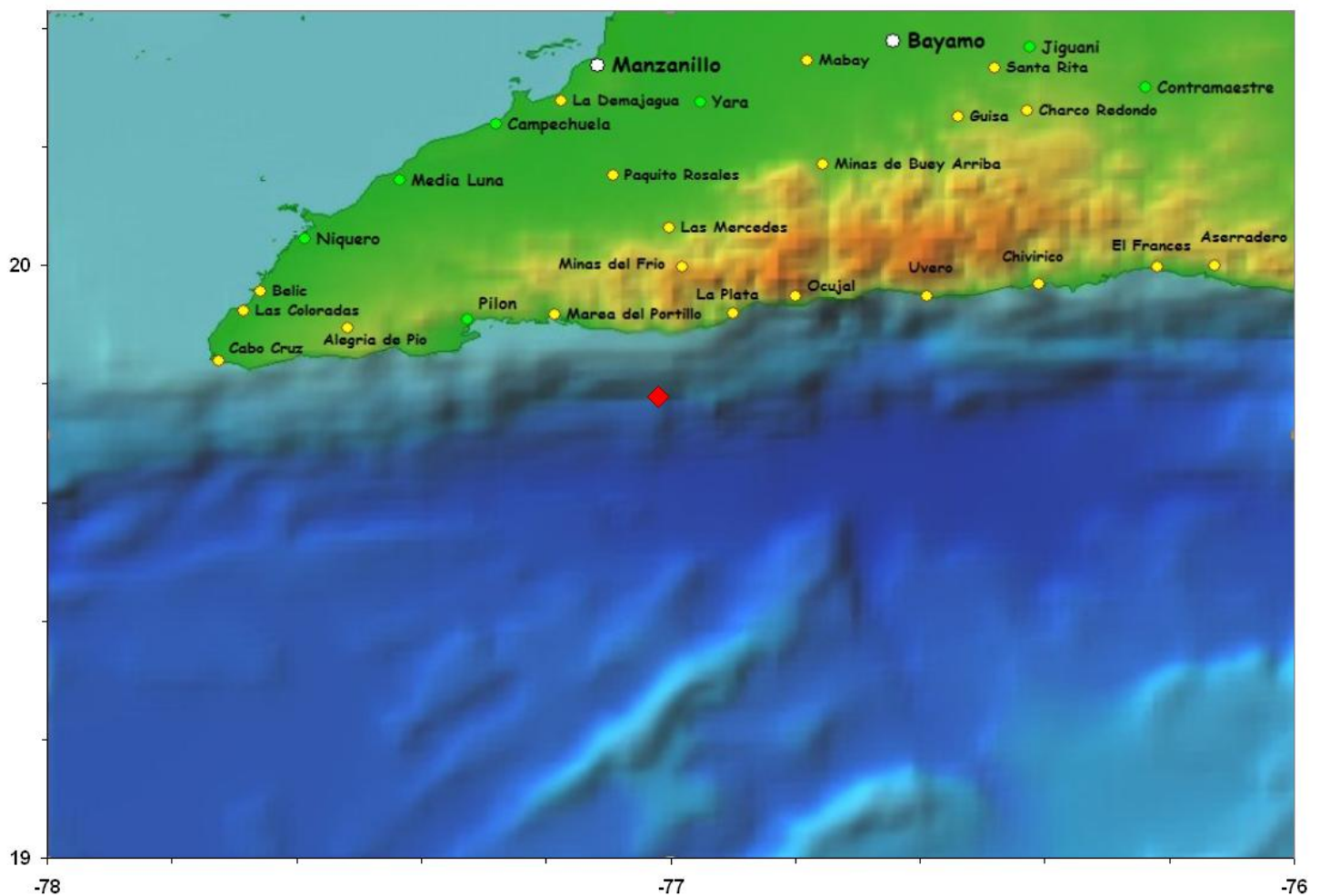


Santiago de Cuba, 19 de Julio de 2010.
"Año 52 de la Revolución".

BOLETIN INFORMATIVO No. 41/2010

Siendo las 9:52 PM hora local, la Red de Estaciones del Servicio Sismológico Nacional cubano registró un sismo perceptible localizado en las coordenadas 19.77 Latitud Norte y los 77.02 Longitud Oeste a 20.1 km al SO de La Plata, con una profundidad de 7.2 km y una magnitud de 3.0 en la escala Richter. Este evento está asociado al sistema de fallas transformante Bartlett-Caiman que constituye la frontera entre la Placa de Norteamérica y la Microplaca de Gonave dentro de la Placa del Caribe. En el mapa se muestra la ubicación del mismo.



Hasta el momento se tienen reportes de perceptibilidad en la provincia de Granma en Las Mercedes, Caney de Las Mercedes, San Lorenzo y Las Caobas y en la provincia de Santiago de Cuba en la parte oeste del municipio Guama. De acuerdo a la información recibida hasta el momento, la Intensidad Máxima reportada es de III grados en la escala EMS, sin reportar daños materiales.

Este es el terremoto perceptible 38 del año 2010.

Especialistas del Centro Nacional de Investigaciones Sismológicas, trabajan en el procesamiento de la información relacionada con el mismo.

Hora de cierre 10:40 PM
19 de Julio de 2010.

Estación Central
Servicio Sismológico Nacional de Cuba
CENAI-S-CITMA