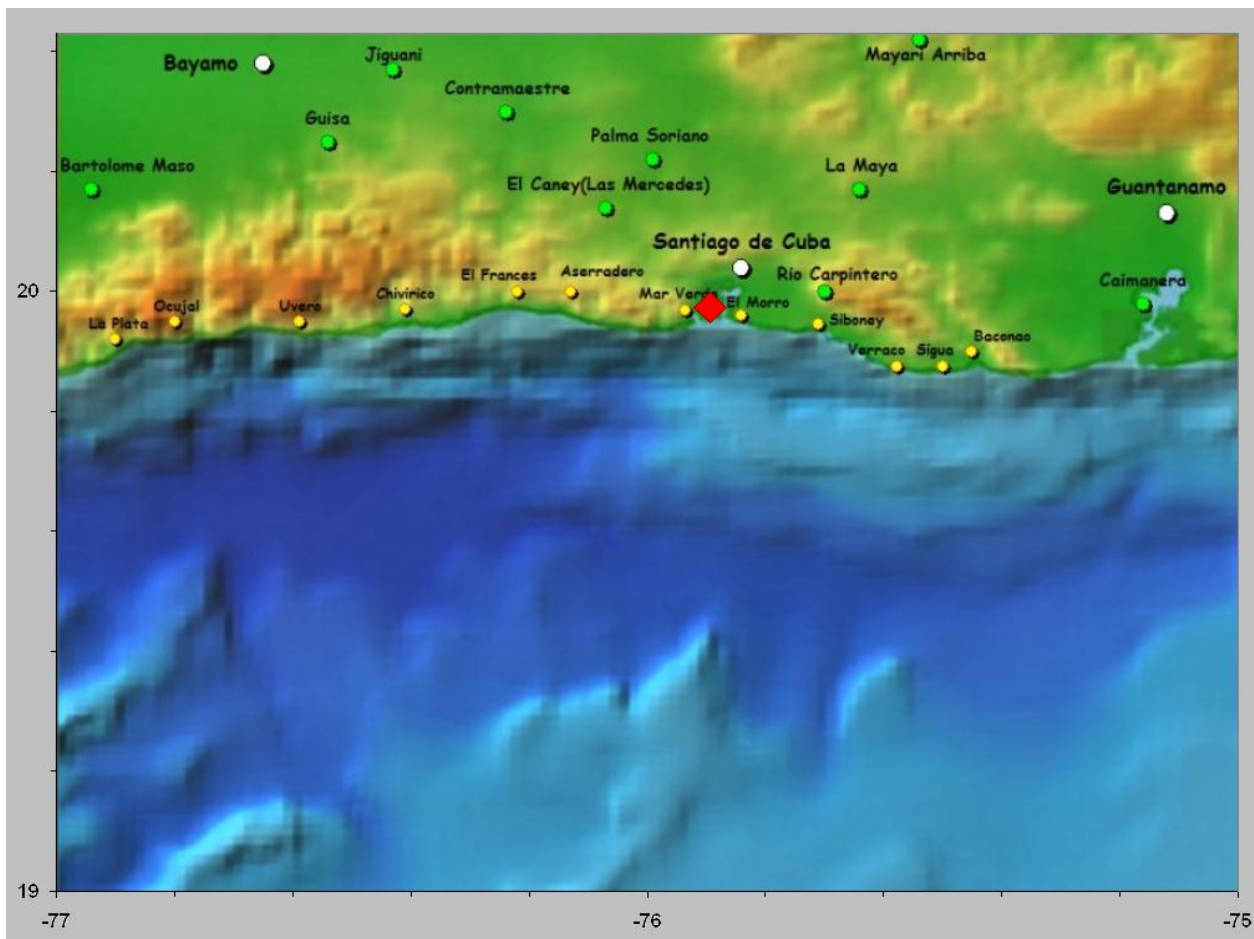


Santiago de Cuba, 25 de Abril de 2010.
“Año 52 de la Revolución”.

BOLETIN INFORMATIVO No. 31/2010

Siendo las 04:35 AM hora local, (08:35 hora UTC) la Red de Estaciones del Servicio Sismológico Nacional cubano registró un sismo perceptible localizado en las coordenadas 19.97 Latitud Norte y los 75.89 Longitud Oeste a 5 Km al Este de Mar Verde y 9 km suroeste de la ciudad de Santiago de Cuba, con una profundidad de 5.0 Km y una magnitud de 3.0 en la escala de Richter asociado al sistema de fallas transformantes Bartlet Caiman.



Hasta el momento se tienen reportes de perceptibilidad en el distrito José Martí, casco histórico y Aeropuerto de la ciudad de Santiago de Cuba, y en el poblado de Palma Soriano.

El Servicio Sismológico Nacional continúa en la búsqueda de reportes de perceptibilidad del mismo. De acuerdo a la información recibida hasta el momento, la Intensidad Máxima reportada es de III grados en la escala EMS. Este grado de intensidad representa que fue sentido dentro de las edificaciones por muy pocas personas sin causar ningún tipo de daño material.

Distancias a algunos poblados de importancia

Poblado	Azimut	Distancia
Ciudad de Santiago de Cuba	Suroeste	9 km
Poblado de Palma Soriano	Sursureste	30 km
Poblado de Contramaestre	Sureste	52 km
Poblado de Chivirico	Este	54 km

Este es el terremoto perceptible número 25 del año 2010.

Especialistas del Centro Nacional de Investigaciones Sismológicas de Cuba, trabajan en el procesamiento de información relacionada con el mismo.

Hora de cierre 5:20 Am.
25 de Abril de 2010.

Estación Central
Servicio Sismológico Nacional de Cuba
CENAIIS-CITMA