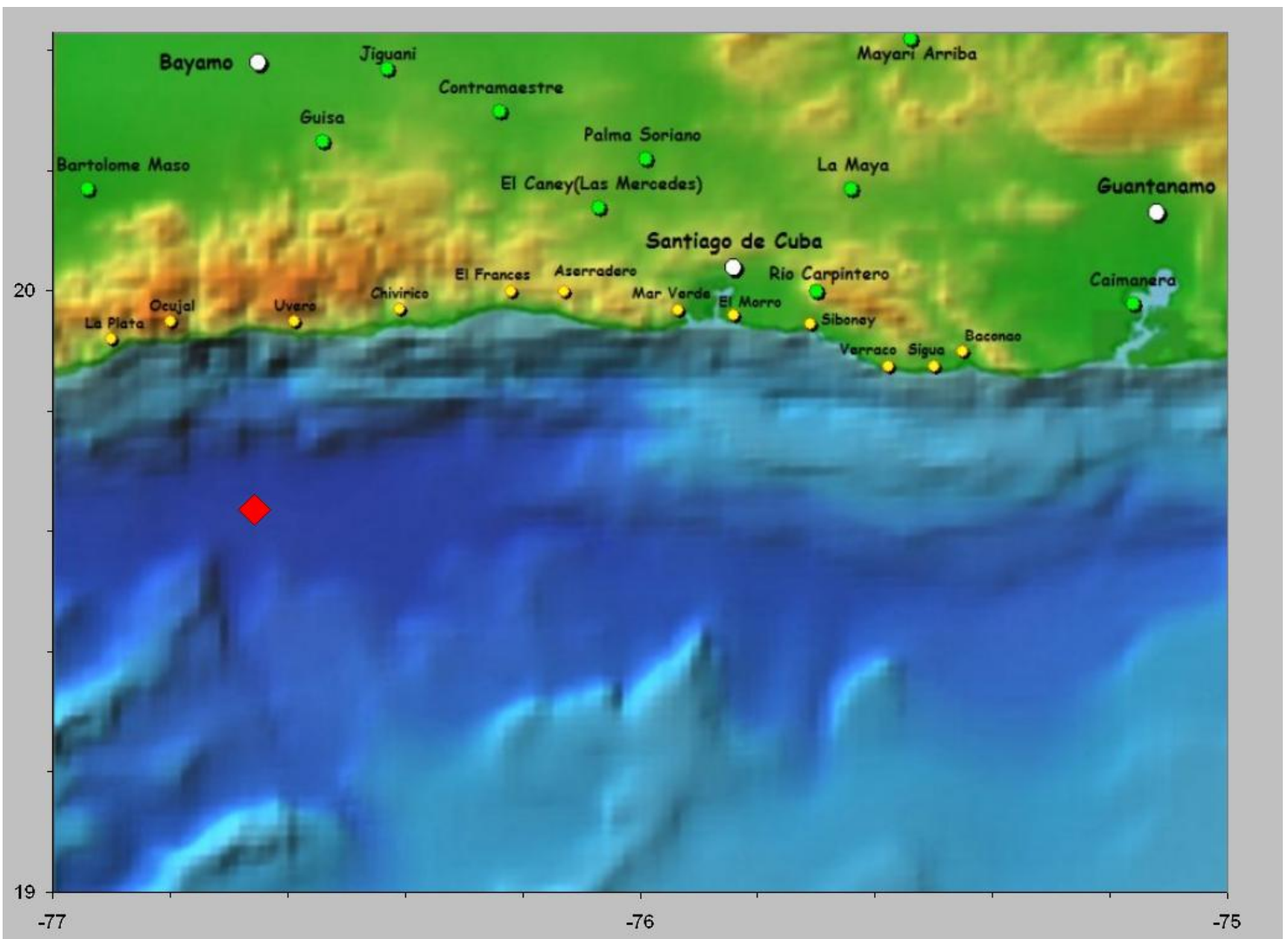


Santiago de Cuba, 12 de Abril de 2010.
"Año 52 de la Revolución".

BOLETIN INFORMATIVO No. 29/2010

Siendo las 10:37 PM hora local, (02:37 hora UTC del 13 de Abril) la Red de Estaciones del Servicio Sismológico Nacional cubano registró un sismo perceptible localizado en las coordenadas 19.63 Latitud Norte y los 76.65 Longitud Oeste a 35.5 Km. al Sureste de La Plata en el municipio Guamá de la provincia de Santiago de Cuba, con una profundidad de 10.0 Km y una magnitud de 4.4 en la escala de Richter asociado al sistema de fallas transformantes Bartlet Caiman.



Hasta el momento se tienen reportes de perceptibilidad en las provincias de Santiago de Cuba, Granma y Holguín.

El Servicio Sismológico Nacional continúa en la búsqueda de reportes de perceptibilidad del mismo. De acuerdo a la información recibida hasta el momento, la Intensidad Máxima reportada es de V en la escala EMS.

Este es el terremoto perceptible número 23 del año 2010.

Especialistas del Centro Nacional de Investigaciones Sismológicas de Cuba, trabajan en el procesamiento de información relacionada con el mismo.

Hora de cierre 11:30 Pm.
12 de Abril de 2010.

Estación Central
Servicio Sismológico Nacional de Cuba
CENAIIS-CITMA