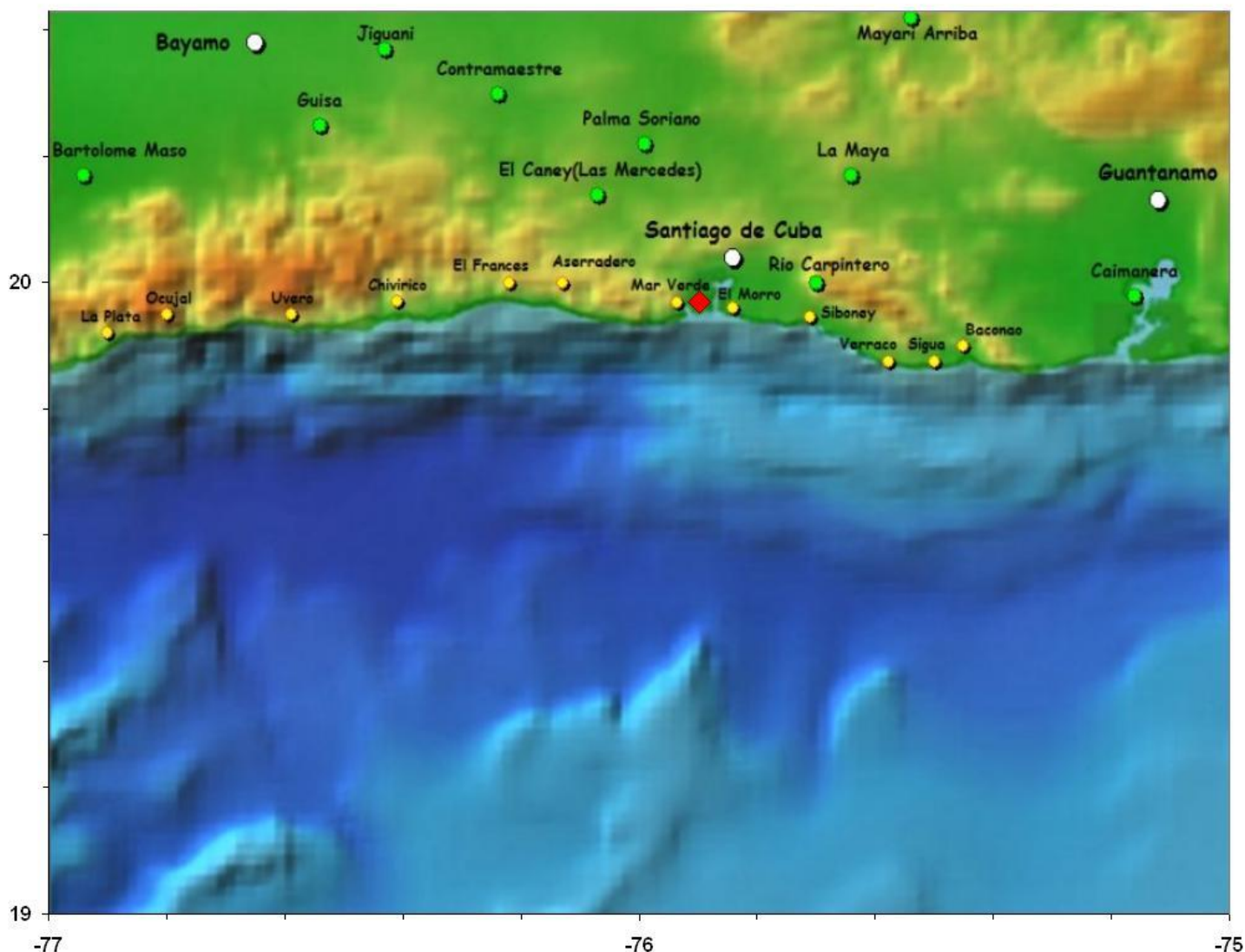


Santiago de Cuba, 27 de febrero de 2010.
"Año 52 de la Revolución"

BOLETIN INFORMATIVO No. 16/2010

Siendo las 12:01 AM hora local del 27 de febrero de 2010, (17:01 hora UTC) la Red de Estaciones del Servicio Sismológico Nacional cubano registró un sismo perceptible localizado en las coordenadas 19.97 Latitud Norte y los 75.89 Longitud Oeste a 4.4 Km al Este de Mar Verde, Santiago de Cuba, con una profundidad de 7.1 Km y una magnitud de 3.0 grados en la escala de Richter.



Hasta el momento se tienen reportes de perceptibilidad en la ciudad de Santiago de Cuba, y el municipio de Bartolomé Maso en la provincia Granma. El Servicio Sismológico Nacional continúa en la búsqueda de reportes de perceptibilidad del mismo. De acuerdo a la información recibida hasta el momento, la intensidad sísmica en la ciudad de Santiago de Cuba es de III grados en la escala EMS. Este es el terremoto perceptible número 11 del año 2010.

Especialistas del Centro Nacional de Investigaciones Sismológicas de Cuba, trabajan en el procesamiento de información relacionada con el mismo.

Hora de cierre 12.30pm.
27 de febrero de 2010.

Estación Central
Servicio Sismológico Nacional de Cuba
CENAIIS-CITMA